

## &lt;STEP 1&gt;

- 画面下のメニューバーの「Bluetooth マーク」をクリックすると「Bluetooth設定」画面が現れます
  - 新規の場合は、「Bluetooth設定」画面の「新しい接続」ボタンをクリックしてください
  - 再設定 (COM番号の変更など) をする場合には、作成した接続をいったん削除した後で、「新しい接続」ボタンをクリックしてください
- ※下の画面の場合は、「Zeal#44」を削除します



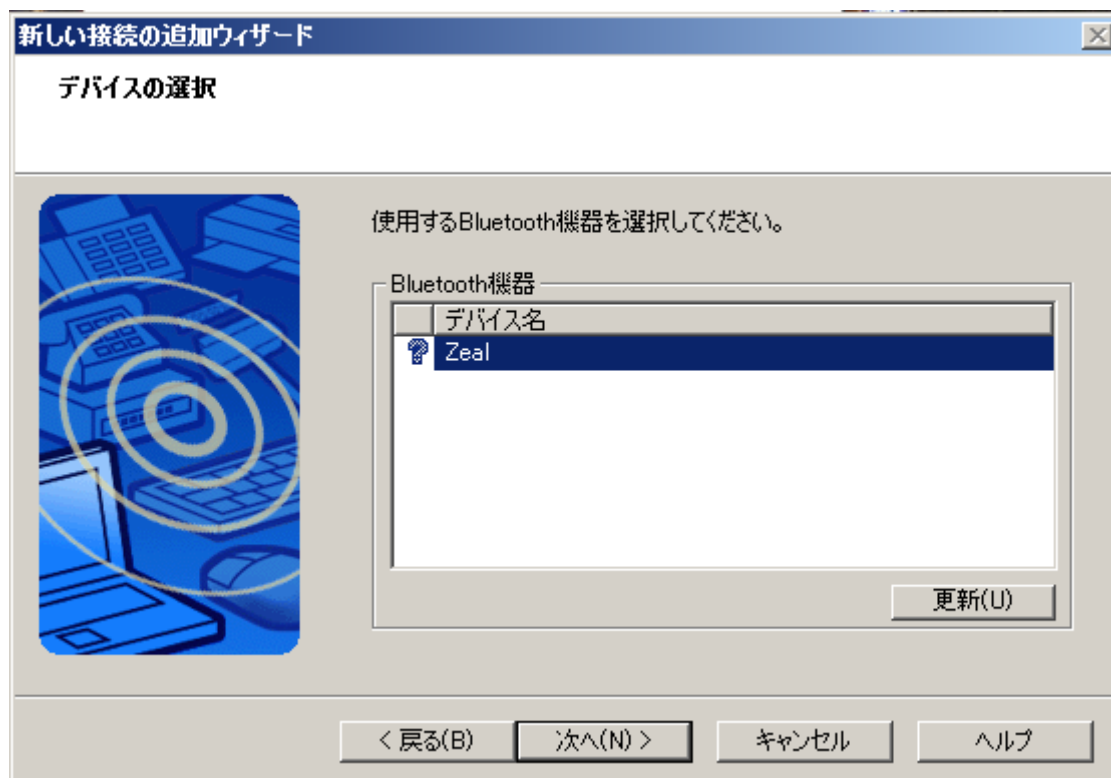
## &lt;STEP 2&gt;

- 「新しい接続の追加ウィザード」画面が現れます
- 「カスタムモード」を選択し、「次へ」をクリックしてください



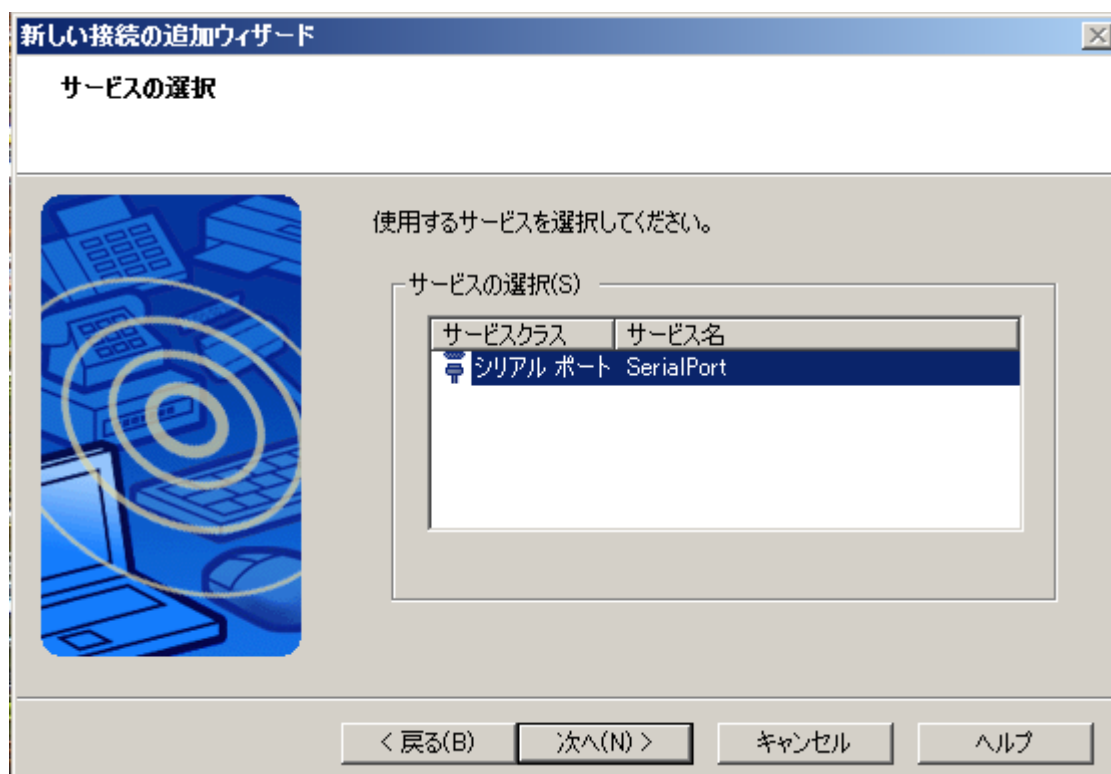
## &lt;STEP 3&gt;

○「デバイスの選択」では、「Zeal」と表示されますので、選択した状態で「次へ」ボタンをクリックしてください



## &lt;STEP 4&gt;

○「サービスの選択」では、「シリアルポート」と表示されますので、選択した状態で「次へ」ボタンをクリックしてください



## &lt;STEP 5&gt;

○「COMポートの選択」では、「デフォルトのCOMポートを使用する」のチェックを外してください

※この際、警告が出ますが無視してください

○下の画面のように、「COM40」のさらに上のほうに数字の少ないCOM番号がありますので、1桁のCOM番号を選択してください

※下の画面では、COM2を選択しています

○COM番号を選択したら、「次へ」ボタンを設定完了までクリックします

※これ以降は特に設定する項目はありません

